

注1
最大重量90kg！3分で施工！

イージーフック
EasyHook

30秒でわかる
動画はこちら



ラウンド
Round

アングル
Angle

ループ
Loop

GERMAN
DESIGN
AWARD
WINNER
2022

GERMAN
INNO
VATION
AWARD '22
WINNER

一緒に使える
デュオシリーズ

✓ 最大荷重90kg！
ガラス繊維強化プラスチック製で「超高耐力」

✓ ドライバー1本で簡単施工
※電動ドリルを使った施工も、もちろん可能

✓ どんな空間にも馴染む「マットホワイト」カラー

✓ スタイリッシュな仕上がり（付属のキャップや
リングで、ねじ頭や穿孔穴を綺麗に隠せます）



デュオパワー



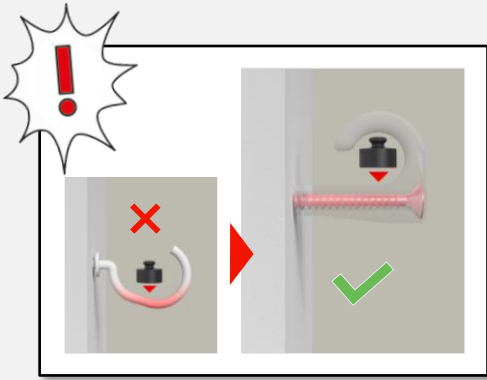
デュオブレード

注1：EasyHook Angle 10 をDuoPower 10x50とねじ径6ミリのビスを使用し、コンクリートに
留め付けた時の許容せん断荷重

fischer

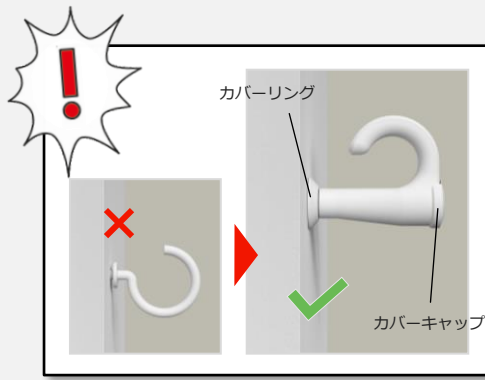
EasyHook 5つの特長

従来の金属製フックと本製品EasyHookを比較しながら、EasyHookの5つの特長とメリットをご紹介します。



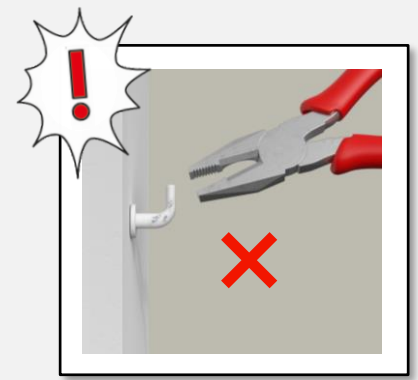
高強度&高耐力

フック部分はガラス繊維強化プラスチック製で高強度。さらに内側にビスが入っているので、より高耐力。



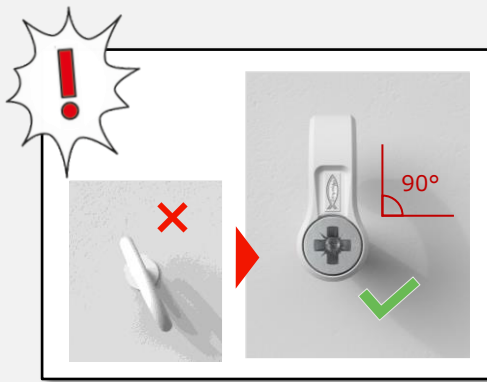
収まりがキレイ！

付属のカバーキャップやカバーリングで、穿孔穴やネジ頭が隠れるので、スタイリッシュに仕上がります。



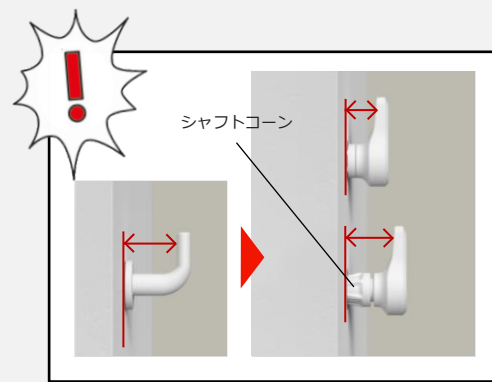
キズつかない！

従来のフックのようにペンチを使用せず、ドライバーを使用するので、フックがキズつきません。



角度調整ができる

90°に調整することが可能。従来のフックのように「変な角度に留まってしまった…」ということはありません。



壁との距離が調整できる

フックの根本に「シャフトコーン」が付いていることで、ねじ込む程度によって「フックと壁までの距離」を調整できます。

対応母材

デュオパワーを使用した場合

- ・ コンクリート
- ・ ALC
- ・ 石こうボード
- ・ レンガ
- ・ 自然石

デュオブレードを使用した場合

- ・ 石こうボード 厚9.5mm 1枚
- ・ 石こうボード 厚9.5mm 2枚張り
- ・ 石こうボード 厚12.5mm 1枚
- ・ 石こうボード 厚12.5mm 2枚張り

プラグを使用しない場合

- ・ 木材

アプリケーション例

横向き施工

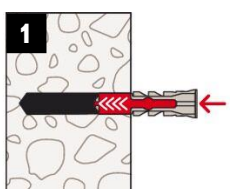
- ・ 絵画
- ・ 棚
- ・ 鏡
- ・ 自転車
- ・ 物干し用ロープ
- ・ ヘルメット

天井施工

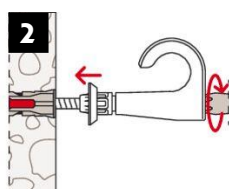
- ・ 植木鉢
- ・ バスケット
- ・ 看板
- ・ 照明器具

施工方法 (EasyHook Roundの場合)

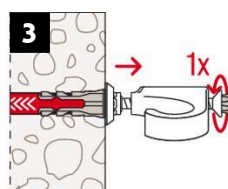
※コンクリートにデュオパワーを使用して施工した場合



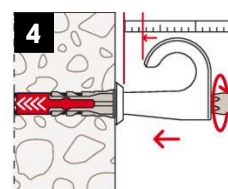
穴を穿孔し切粉を除去してデュオパワーを挿入する



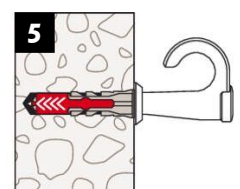
ドライバーを使用し、ビスでEasyHookを取り付ける



ビスをねじ込む



フックと壁との距離をお好みに調整する



カバーキャップを付けて施工完了